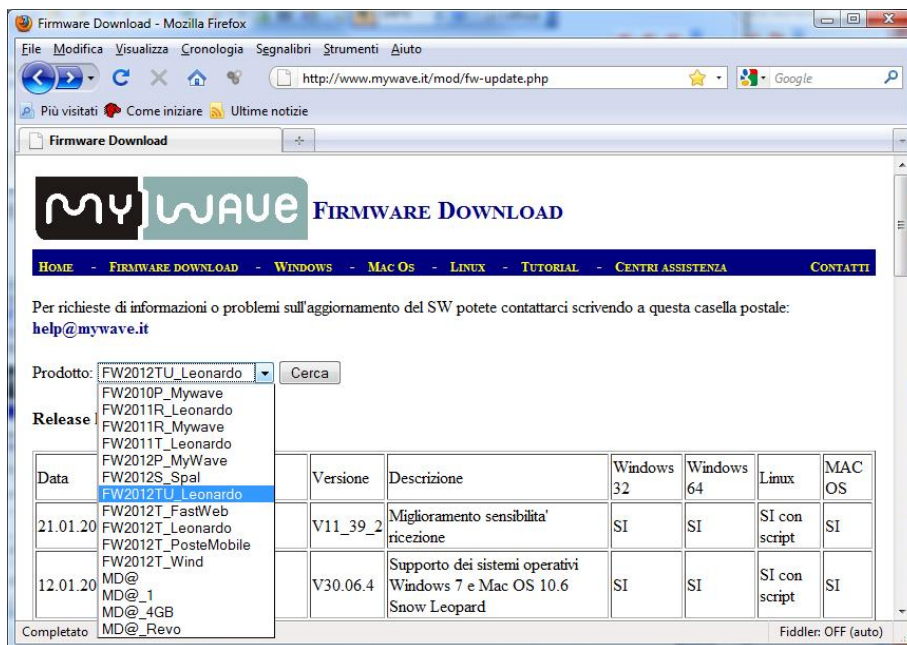


F.A.Q.

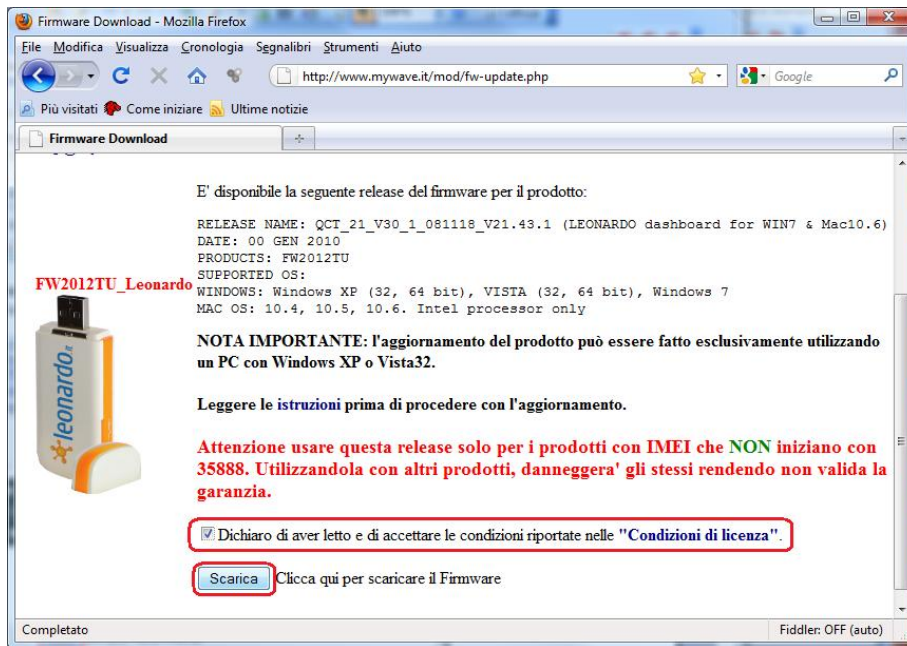
La chiavetta su WINDOWS 7 non si collega 1
 Mi mancano i driver per WINDOWS 7.....2
 Posso utilizzare la chiavetta con qualsiasi operatore?3
 La chiavetta non si connette.....3
 Ho MAC OS X Snow Leopard 10.6.2 e le chiavette MD-@, MD-@/1 e MD-@4GB non funzionano3

La chiavetta su WINDOWS 7 non si collega.

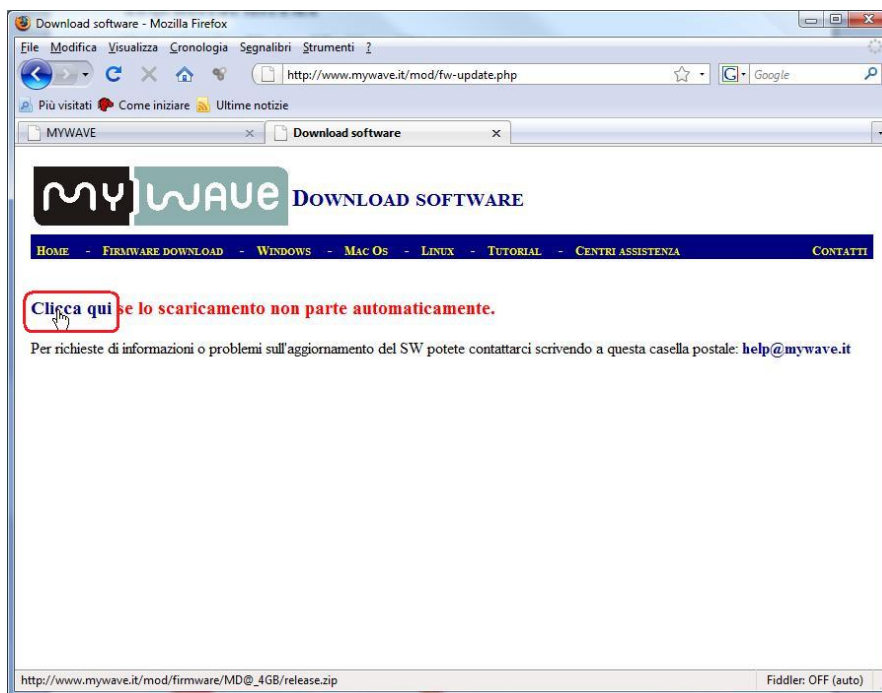
La chiavetta non è compatibile con Windows 7, necessita dell'aggiornamento software. È necessario andare sul nostro sito alla pagina <http://www.mywave.it/mod/fw-update.php> e selezionare il modello di chiavetta posseduto e cliccare su *Cerca*.



Dichiarare di aver letto le condizioni di licenza e di accettarle e cliccare sul pulsante *Scarica*.



Nella successiva finestra cliccare sulla parte blu della scritta “Clicca qui se lo scaricamento non parte automaticamente”.



Mi mancano i driver per WINDOWS 7.

I driver per Windows 7 sono gli stessi di quelli per XP o Vista.

Posso utilizzare la chiavetta con qualsiasi operatore?

Tranne le due chiavette **MD-@ Revo** e **MD-@ Duo** che possono essere utilizzate solo con operatore TRE, tutte le altre chiavette possono essere utilizzate con qualsiasi operatore.

La chiavetta non si connette

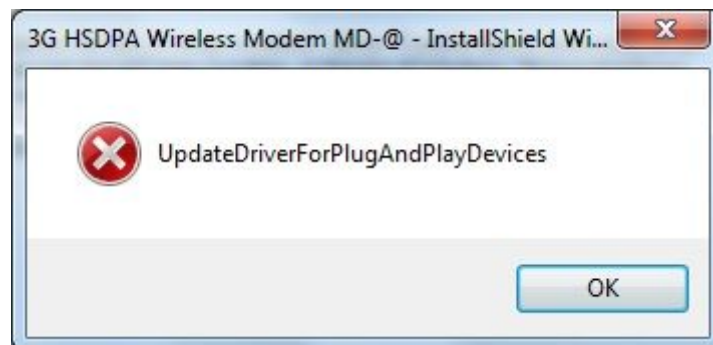
Verificare il profilo internet.

Ho MAC OS X Snow Leopard 10.6.2 e le chiavette MD-@, MD-@/1 e MD-@4GB non funzionano

Purtroppo Apple ha mescolato nuovamente le carte in tavola e con il nuovo aggiornamento 10.6.2 le chiavette non funzionano. Stiamo lavorando per rilasciare una nuova versione software.

Errore “UpdateDriverForPlugAndPlay”

Installando la chiavetta su sistema operativo a 64bit si può incontrare l’errore “UpdateDriverForPlugAndPlay”



Proseguire con l’installazione. Al termine verrà indicato che i driver non sono stati installati. Inserire la chiavetta con il commutatore in modalità USB e copiare la cartella Drivers sul desktop.

