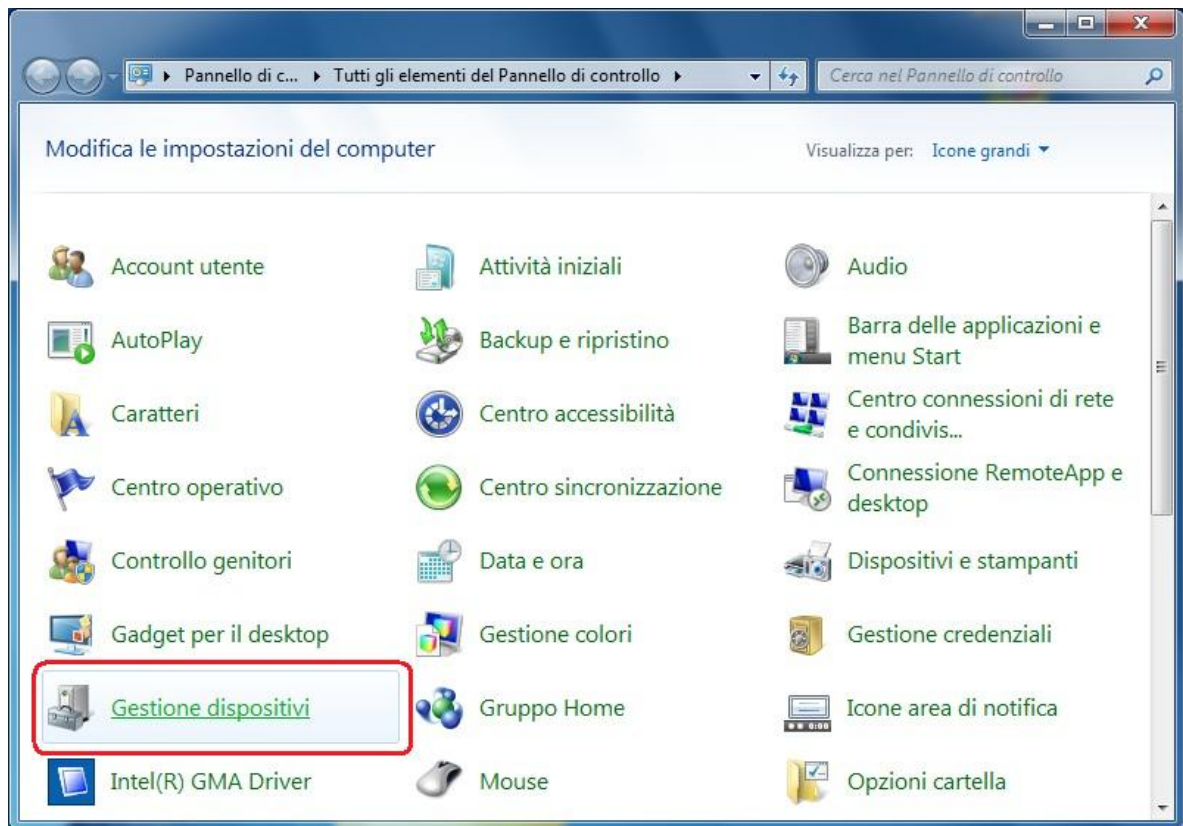
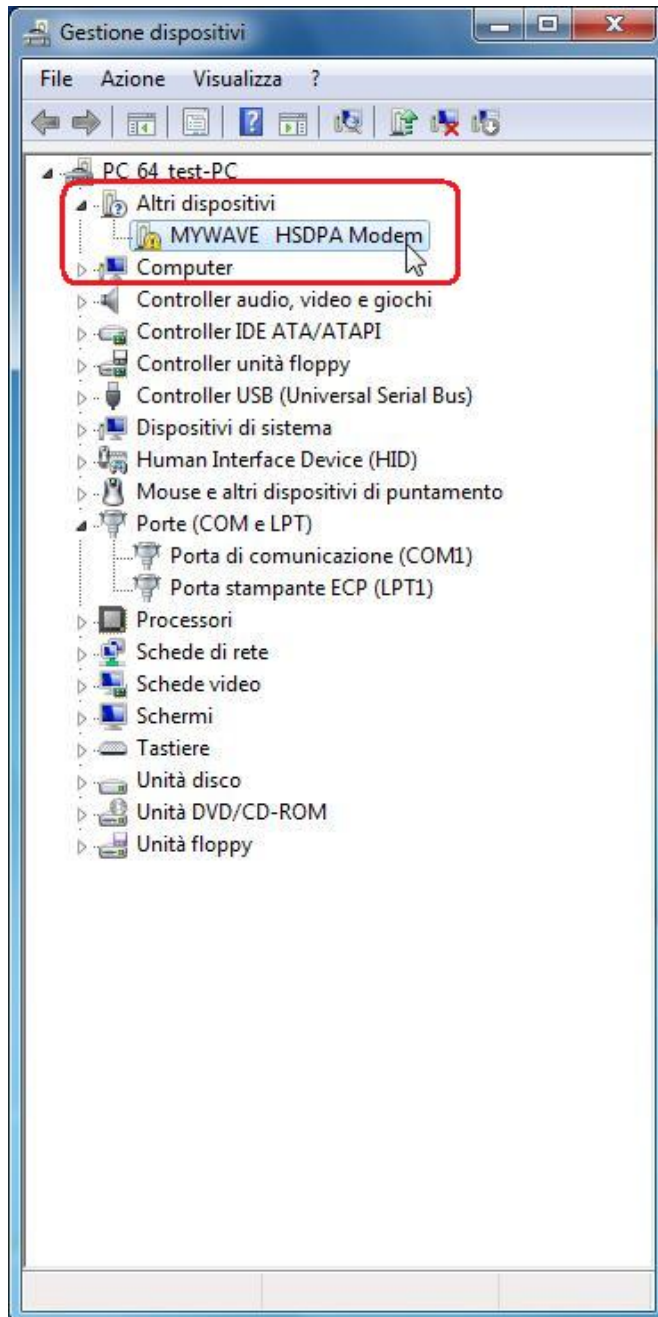


INSTALLAZIONE DRIVER SU WINDOWS 7

1. Aprire *Gestione dispositivi* (Pannello di controllo -> Sistema -> Gestione dispositivi);

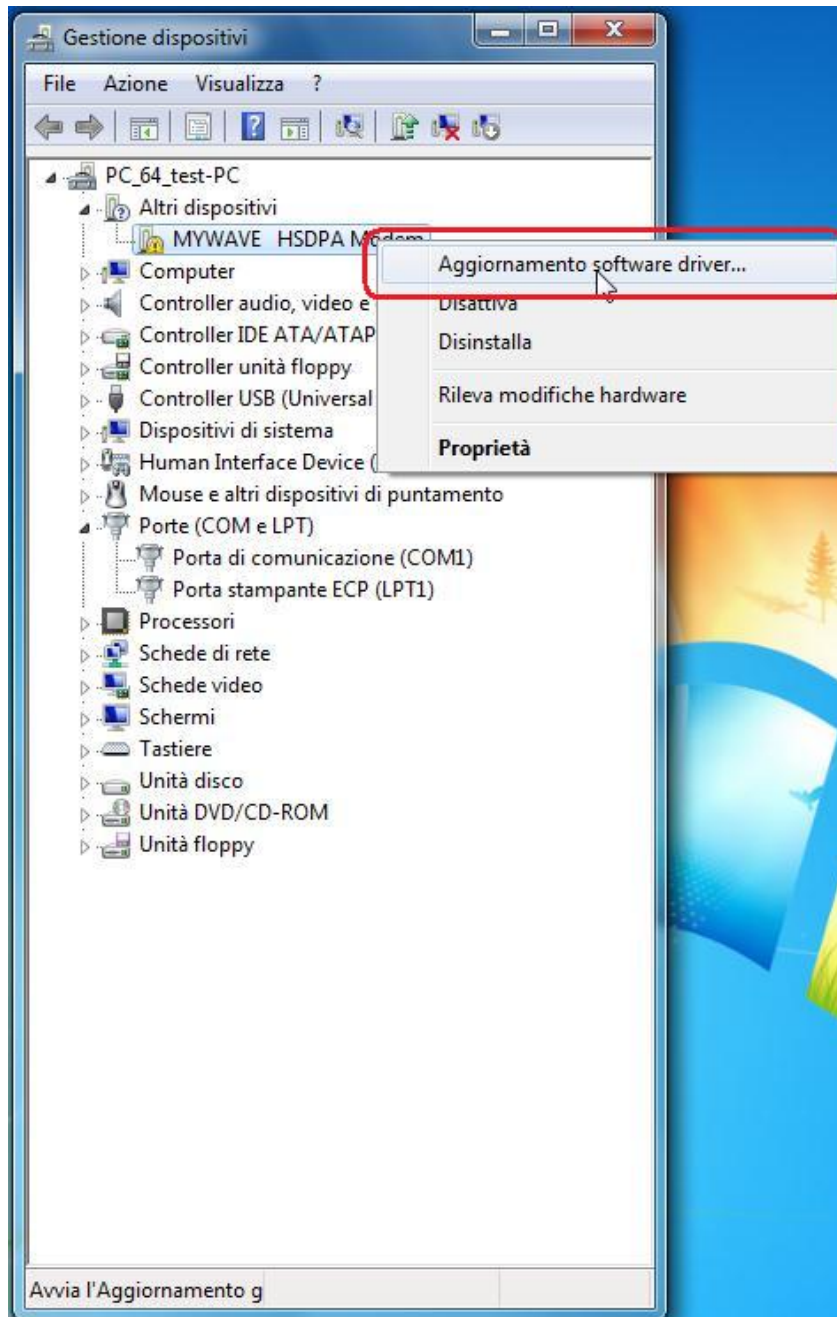


2. Selezionare la periferica da installare.



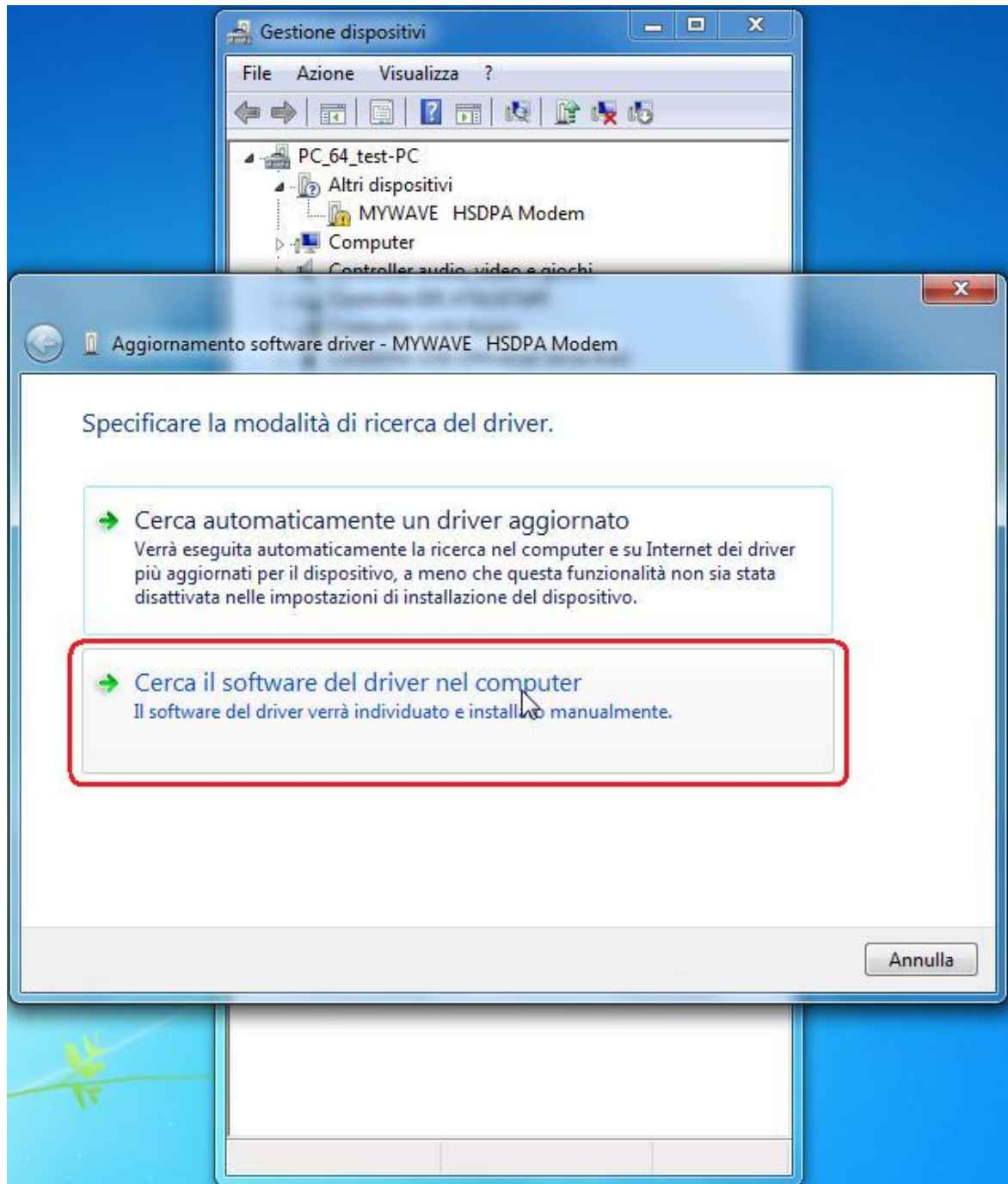
È identificata da un'icona gialla.

3. Usando il tasto destro del mouse aprire il menu a pop-up.

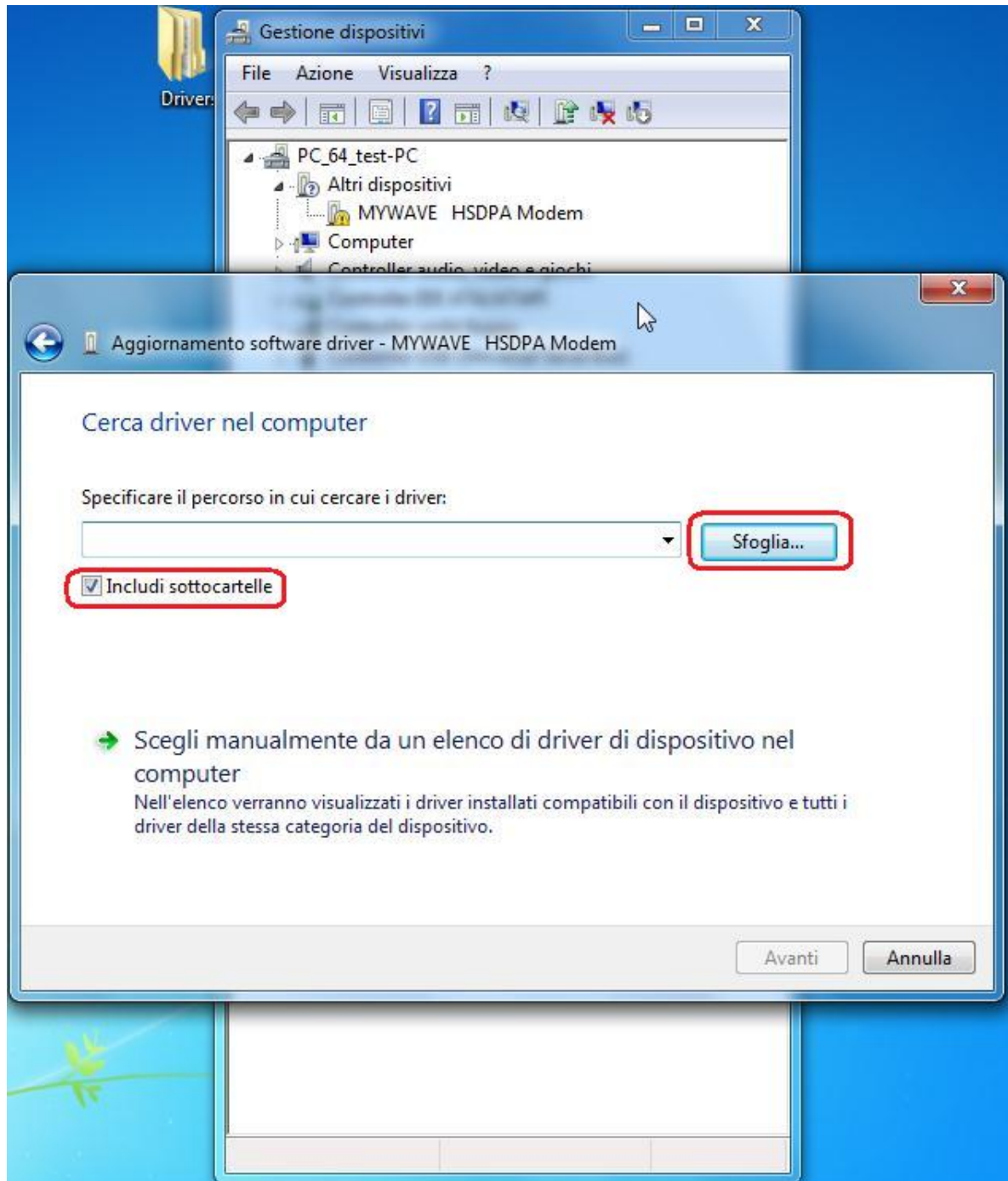


Selezionare la voce *Aggiornamento software driver*.

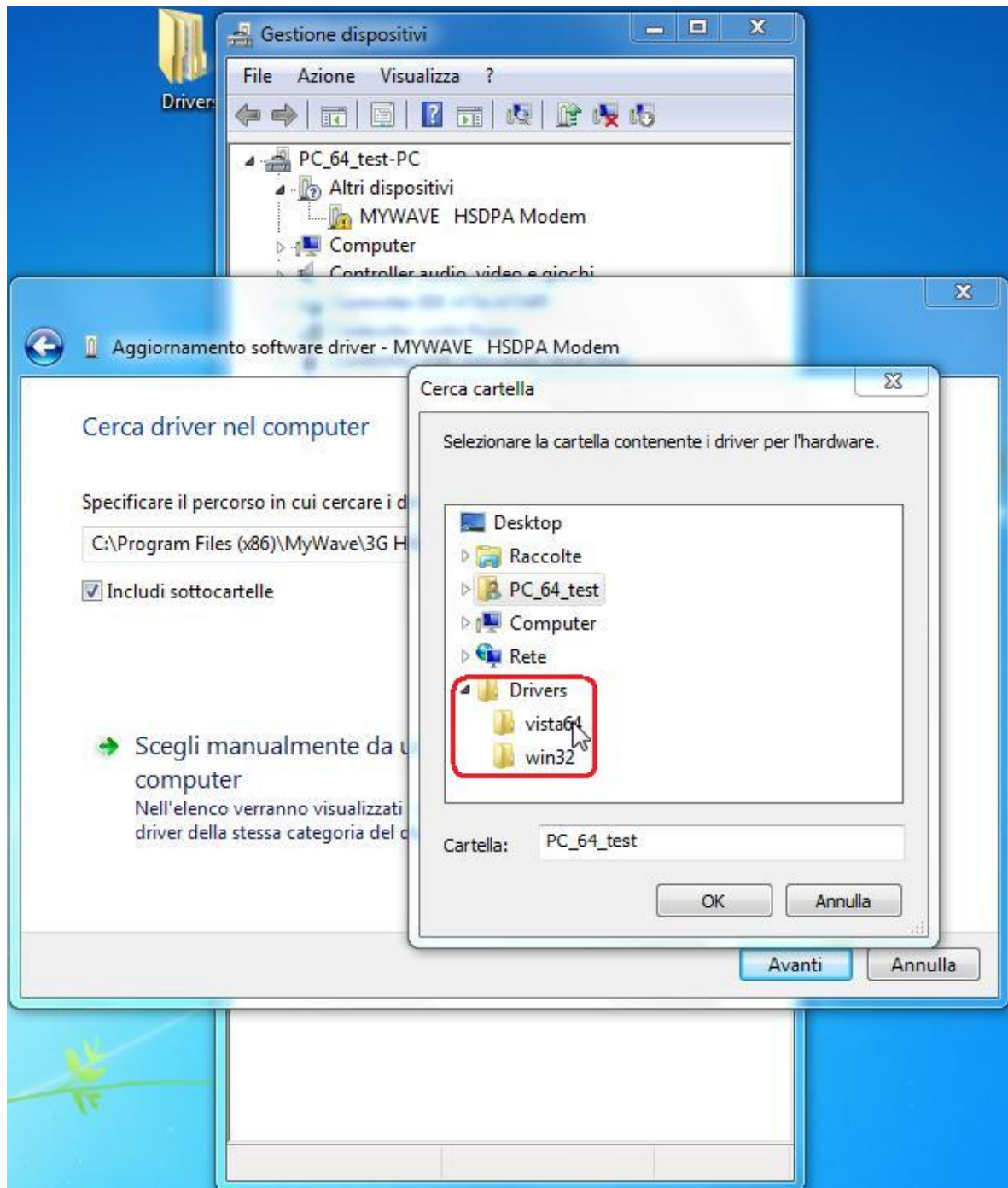
4. Nella finestra *Aggiornamento software driver* cliccare su “Cerca il software del driver nel computer”.



5. Nella finestra successiva selezionare “Includi sottocartelle”.

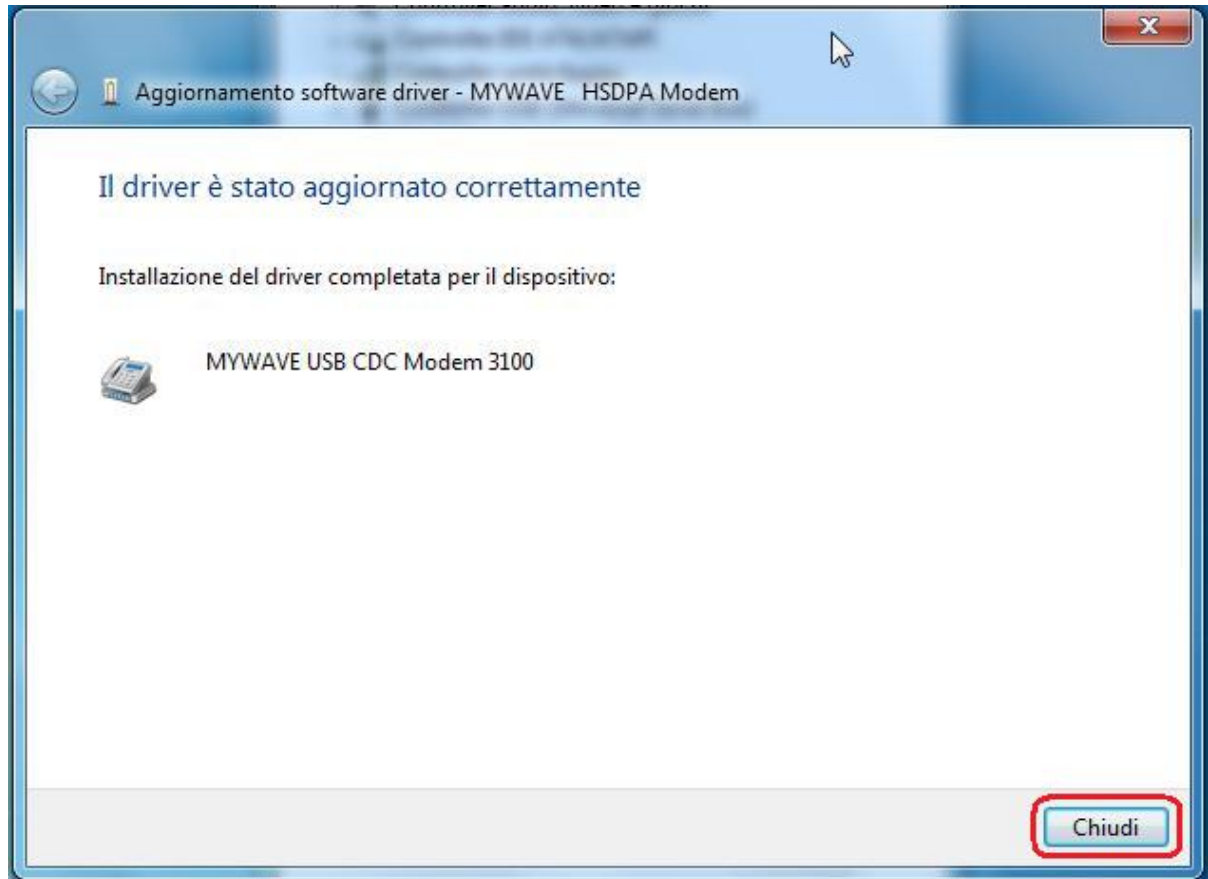


Cliccare su sfoglia e cercare la cartella contenente i driver.



La cartella win32 contiene i driver per sistema operativo a 32bit (XP, Vista o 7), la cartella vista64 contiene i driver per sistema operativo a 64bit (XP, Vista o 7).
Cliccare su *Avanti*.

6. Terminato l'installazione cliccare su *Chiudi*.



7. Ripetere l'operazione per tutte le periferiche da installare.